

森っ子ひろば

平成26年度6月号

子どものための情報紙発行
森の里地区子ども教室推進事業運営委員会
運営スタッフ（事務局：森の里公民館）
☎ 250-5262



たんけん 「ぼうさい探検マップづくり」



ことし もり さと たんけん かんけい しせつ
今年^{ことし}は森^{もり}の里^{さと}のまち^{たんけん}を探検^{かんけい}しながら、ぼうさい^{しせつ}に関する施設^{しせつ}や
設備^{せつび}について調べ^{しら}ます。これ^{おも}ってなあに？^{おも}と思っていた^{おも}備蓄^{びちく}倉庫^{そうこ}や
消火^{しょうかせん}栓^{ぼう}・防火^{ぼう}水槽^{かすい}を、もの^{はかせ}しり^み博士^{まわ}といっしょ^みに見て^み回り^{まわ}、ぼうさい
マップ^{まっぶ}（地図^{ちず}）にする^{まっぶ}よ！

ちいき たんけんたい
地域^{ちいき}ぼうさい探検^{たんけんたい}隊

【日程】

① 森の里探検 7月19日（土） 8:30～12:00

森の里公民館2階集会室に集合 グループ分けをしてから出発

② ぼうさいマップづくり 7月20日（日） 10:00～12:00 森の里公民館3階会議室

③ ぼうさいマップづくり 7月22日（火） 10:00～12:00 森の里公民館2階集会室

【持ち物】 19日 あせふきタオル・飲み物（すいとろ）・ぼうし・はきなれた運動ぐつ

【申込み】 7月15日（火）までに森の里公民館に申込み

みっかかん についでい かくにん
三日間の日程を確認
してから申込み



サンダルはダメ

保護者の皆様へ

わたしたちの住む森の里の防災に関する施設や設備を見て回り、こどもたちの目線で災害や身近な危険について考えてみたいと思います。

完成したマップは、第11回「小学生のぼうさい探検隊マップコンクール」に応募する予定です。

また、保護者の方の参加も大歓迎です。お子さんと森の里探検をしながら、森の里の防災設備について学んでみませんか？

<ほかのおしらせ> ----- <切り取って、公民館に出してね。> -----

森っ子ひろば子どもスタッフの募集

森っ子ひろば「子どもスタッフ」の登録を行います。

★いままで「スタッフ」だった人

★あらしく「スタッフ」になりたい人

みんな この登録用紙を出してね。

すまい：森の里 — —

でんわ：（ ）

なまえ： _____ (がくねん 年)

裏面も見えてね

かせき つく 「化石のレプリカを作ろう」

せっこう ちい かせき つく
石膏で小さな化石を作ろう！

いろ ほんもの
色をつけて本物そっくり？

おやこ さんか
親子での参加
だいかんげい
大歓迎です。



かせき つく
化石のレプリカを作ろう

【日程】7月13日（日） 9：30～12：00

【場所】森の里公民館2階 会議室

【持ち物】タオル・エプロン（汚れてもいい服装）・筆記用具・
絵の具セット（筆・パレット・筆洗い用の水入れ）
（絵の具は用意します）

【参加費】化石一つ 200円 当日、受付で集めます。（石膏と絵の具実費）
（親子で一つなら200円 親子でそれぞれ作る場合は400円です。）

【申込み】7月8日（火）までに森の里公民館に申し込んでね（作る数も教えてね。）

なつ やす きょうしつ 「夏休みスケッチ教室」

わたし もり さと すけ っ ち
私たちのまち 森の里をスケッチしよう。

おし こうし もり さとちゅうがっこう もとやま
教えてくれる講師は、森の里中学校の元山せんせいです。

なつやす きょうしつ
夏休みスケッチ教室

【日程】7月27日（日） 8：30～12：00

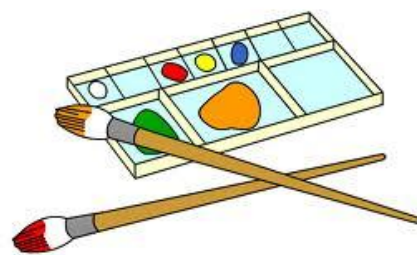
【場所】森の里公民館2階 会議室

先生のお話を聞いてから、公民館の周辺で
スケッチをします。

雨の場合は、公民館で静物のスケッチをします。

【持ち物】絵の具セット（水入れ）・筆記用具・すいとう、しきもの・あせふきタオル

【申込み】7月22日（火）までに森の里公民館に申し込んでね



仕上げた作品は、秋開催の公民館祭りに展示し、優秀作品には賞を授与
する予定です。 みんなの参加を待ってマース。